

¿QUIÉN ES ÉL? (Es Jesús, ¡Qué bella historia!)

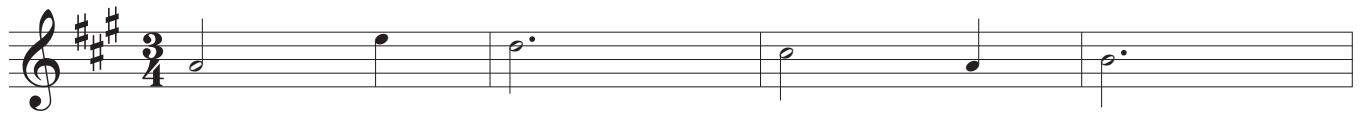
Woshipfully ♩ = 68

A2

D2

F#m7

E



A2

D2

F#m7

E



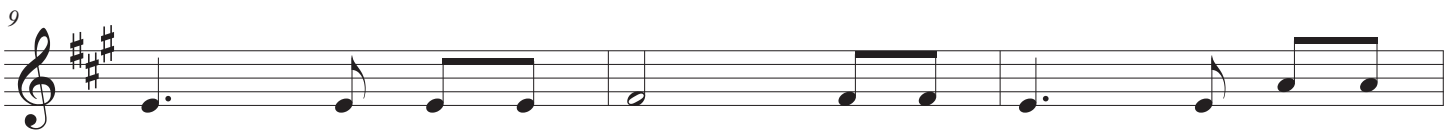
- 1. ¿Quién es
- 3. ¿Quién tres
- 5. ¿Quién la

A2

D2

F#m7

Bm7



el que en Be - lén re - yes y pas - to - res
 a - ños en - se - ñó y/al en - fer - mo le - van -
 tum - ba con - quis - tó, con po - der re - su - ci -

Esus

E

A2

D2

F#m7



ven? 2. ¿Quién a so - las a - yu - nó y la ten - ta - ción ven
 tó? 4. ¿Quién por mí/en la cruz mu - rió, y mi pe - na/a - llí pa -
 tó? 6. ¿Quién al cie - lo as - cen - dió, jun - to/al Pa - dre se sen -

E

A2

E

E/G#



ció? Es Je - sús, ¡Qué be - lla/his - to - ria! mi Se - ñor el Rey de
 gó?
 tó?

A2

A/C#

D2

A2/E

E

1.
A2



glo - ria; a sus pies le/a - do - ra - ré, a - le - lu - ya can - ta - ré.

¿QUIÉN ES ÉL?

2.
A2 E A2 E E/G# A2

25

-ré. Es Je - sús, ¡Qué be-lla/his - to - ria! mi Se - ñor el Rey de glo ria; a sus

A/C# D2 A2/E E A2

30

pies le/a do ra ré, a - le - lu - ya can - ta - ré. _____

D2 F#m7 E A2

34

¿QUIÉN ES ÉL? (Es Jesús, ¡Qué bella historia!)

Benjamin Russell Hanby, arr. Josh Turner

Key - A

Tempo – 68 | Time 3/4

Intro (2x)

A2 D2 F#m7 E

Estrofa

- A2 D2 F#m7 Bm7 Esus E**
1. ¿Quién es el que en Belén reyes y pas-to-res ven?
A2 D2 F#m7 E
2. ¿Quién a solas ayunó y la tentación ven ció?

Coro

A2 E E/G# A2
Es Jesús, ¡Qué bella/historia! mi Señor el Rey de gloria;
A2 A/C# D2 A2/E E A2
a sus pies le/a-do - ra - ré, a-le-lu-ya can-ta-ré.

Estrofa

- A2 D2 F#m7 Bm7 Esus E**
3. ¿Quién tres años enseñó y/al enfermo le-van-tó?
A2 D2 F#m7 E
4. ¿Quién por mí/en la cruz murió, y mi pena/allí pa-gó?

Coro

A2 E E/G# A2
Es Jesús, ¡Qué bella/historia! mi Señor el Rey de gloria;
A2 A/C# D2 A2/E E A2
a sus pies le/a-do - ra - ré, a-le-lu-ya can-ta-ré.

Estrofa

- A2 D2 F#m7 Bm7 Esus E**
5. ¿Quién la tumba conquistó, con poder resucitó?
A2 D2 F#m7 E
6. ¿Quién al cielo ascendió, junto/al Padre se sentó?

Coro

A2 E E/G# A2
Es Jesús, ¡Qué bella/historia! mi Señor el Rey de gloria;
A2 A/C# D2 A2/E E A2
a sus pies le/a-do - ra - ré, a-le-lu-ya can-ta-ré.
E A2 E E/G# A2
Es Jesús, ¡Qué bella/historia! mi Señor el Rey de gloria;
A2 A/C# D2 A2/E E A2
a sus pies le/a-do - ra - ré, a-le-lu-ya can-ta-ré.

D2 F#m7 E A2